

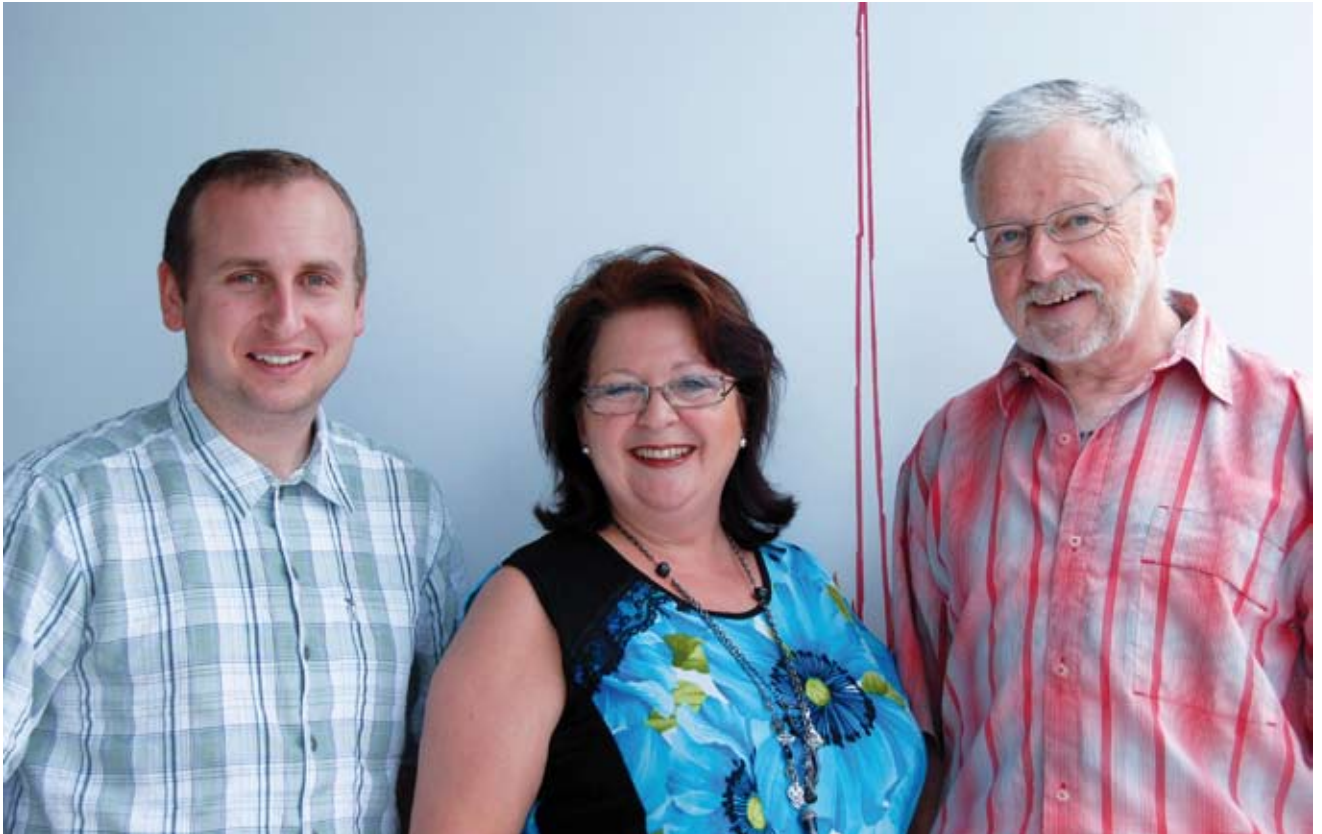
DIENTSTLEISTUNGEN 2010/11

GÜLTIG AB 1. NOVEMBER 2009



INTERLABOR BEMP AG

Aemmenmattstr. 16 • PF 205 • CH-3123 Belp
Tel. +41 (0)31 818 77 77 • Fax +41 (0)31 818 77 78
Mail info@interlabor.ch • Internet www.interlabor.ch



Nils Zimmermann
Projektleiter

Brigitte Camenzind
Marketing

Ruedi Camenzind
Geschäftsführer

INHALT

Pharma Übersicht	Seite 3
Medical Devices Übersicht	Seite 5
Lebensmittel Übersicht	Seite 6
Umwelt Übersicht	Seite 7
Allgemeine Übersicht	Seite 7
Forschung und Entwicklung	Seite 8
Verzeichnis A - Z	Seite 9 – 17
Unser neues Labor	Seite 18
AGB	Seite 19

Pharma Rohstoffe; Analysen nach PhEur, USP, usw. (Auszug)

Beinahe jeder Parameter aus den Arzneimittelbüchern (PhEur, PhHelv, USP, DAB etc.) ist bei uns prüfbar.
Für komplette Monographien erstellen wir Ihnen gerne eine Offerte, rufen Sie uns einfach an!

Prüfparameter	Technik/Methode	Menge	Preis [CHF]
Methoden der Physik und der physikalischen Chemie gemäss Kap. 2.2 (Auszug)			
Ätherischer Ölgehalt in Arzneimitteln (chromat. Profil)	GC-FID	25 g	249
Brechungsindex	refraktometrisch	30 g	39
Dichte aräometrisch	PhEur aräometrisch	80 mL	59
Dichte pyknometrisch	PhEur pyknometrisch	20 g	85
Fettsäurespektrum inkl. Extraktion	GC-FID	100 g	249
Glühverlust (residue on ignition)	USP	20 g	69
IR-Spektrum	IR	10 g	65
IR-Spektrum (mit Referenzvergleich)	IR	10 g	80
Leitfähigkeit	PhEur	100 mL	45
optische Drehung	PhEur	10 g	85
Schmelzpunkt/Tropfpunkt	PhEur	10 g	79
Trocknungsverlust	PhEur	20 g	85
Viskosität (Ubbelohde) inkl. Dichte	PhEur	20 g	179

Grenzprüfungen gemäss Kap. 2.4 (Auszug)

Alkalisch reagierende Substanzen	PhEur	20 g	79
Ammonium nach PhEur	PhEur	20 g	95
Arsen nach PhEur	PhEur	20 g	390
Asche	PhEur	50 g	129
Calcium nach PhEur	PhEur	20 g	95
Chlorid nach PhEur	PhEur	20 g	95
Lösungsmittel-Rückstände (bekannt)	PhEur	50 g	ab 249
Lösungsmittel-Rückstände (unbekannt)	PhEur	50 g	ab 790
Sulfat nach PhEur	PhEur	20 g	95
Sulfatasche	PhEur	20 g	129
Schwermetalle:			
Methode A	PhEur	20 g	169
Methode B	PhEur	20 g	169
Methode C	PhEur	20 g	250
Methode D	PhEur	20 g	340
Methode E	PhEur	20 g	250
Methode F	PhEur	20 g	676

Gehaltsbestimmungen gemäss Kap. 2.5 (Auszug)

Anisidinzahl	PhEur	50 g	249
Hydroxylzahl	PhEur	50 g	225
Lösungsmittel	GC-FID resp. ECD	50 g	179
Peroxidzahl	PhEur	50 g	225
Säurezahl	PhEur	50 g	149
Schwefeldioxid	PhEur	20 g	390
Unverseifbare Anteile	PhEur	50 g	220
Wasser nach Karl Fischer	titrimetrisch	50 g	119

Pharma Fertigprodukte; Gehaltsanalysen (Auszug)

Gerne unterstützen wir Sie in der Umsetzung massgeschneiderter Analytik. Verlangen Sie unser Angebot!

Prüfparameter	Technik/Methode	Menge	Preis [CHF]
3- Aminopropanol	HPLC-FLD	20 g	290
5-Aminosalicylsäure	HPLC-UV	20 g	330
Allantoin	HPLC-UV	20 g	229
Benzalkoniumchlorid	HPLC-UV	20 g	149
Cetylpyridiniumchlorid	HPLC-UV	20 g	260
Coenzym Q10	HPLC-UV	20 g	259
Dexpanthenol	HPLC-UV	20 g	169
Konservierungsmittel (Benzoe-, Sorbinsäure)	HPLC-UV	50 g	249
Konservierungsmittel (Methyl-, Propylparaben)	HPLC-UV	30 g	249
Lycopen	HPLC-UV	20 g	338
Polyphenol-Spektrum in Tee	HPLC-UV	20g/500mL	299
Polidocanol	HPLC-RID	20 g	259
Polyphenole total in Tee (nach Folin)	UV/VIS	20g/500mL	199
Theanin (L-) in Tee	HPLC-UV	20g/500mL	249
Thymol	HPLC-UV	20 g	259

Vitamine

Prüfparameter	Technik/Methode	Menge	Preis [CHF]
A Retinol	HPLC-FLD	100 g	219
B ₁ Thiamin	HPLC-FLD	100 g	179
B ₂ Riboflavin	HPLC-UV	100 g	179
B ₂ - PO ₄ Riboflavinphosphat	HPLC-FLD	100 g	249
B ₅ Ca-D-Pantothenat	mikrobiologisch	100 g	349
B ₅ Ca-D-Pantothenat	HPLC-UV	100 g	279
B ₆ Pyridoxin	HPLC-FLD	100 g	179
B ₁₂ Cyanocobalamin	mikrobiologisch	100 g	349
Bc Folsäure	HPLC-UV	100 g	319
Biotin Biotin	HPLC-FLD	100 g	209
C Ascorbinsäure	HPLC-UV	100 g	159
D ₂ Ergocalciferol	HPLC-UV	100 g	300
D ₃ Cholecalciferol	HPLC-UV	100 g	300
E α-Tocopherol	HPLC-FLD	100 g	219
Inositol Inositol	GC-FID	100 g	349
K ₁ /K ₂ Phyllochinon/Menachion	HPLC-FLD	100 g	auf Anfrage
P Rutin	HPLC-UV	100 g	249
PP Niacin	HPLC-UV	100 g	240
Provitamin A β-Carotin	HPLC-UV	100 g	279

Pakete für Pharmaprodukte

A/E (Retinol(palmitat)/Tocopherol(acetat))	HPLC-UV	100 g	249
B ₁ /B ₂ /B ₆	HPLC-UV	100 g	290
Bc/PP (Folsäure/Niacin)	HPLC-UV	100 g	319

Stabilitätseinlagerungen nach ICH

Die Lagerbedingungen (Temperatur und Feuchte) werden permanent mit Thermoguard überwacht!

Prüfparameter	Technik/Methode	Menge	Preis [CHF]
Einlagerung bei 5°C	ICH (pro Monat und Liter)		12*
Einlagerung bei 25°C/60% rF	ICH (pro Monat und Liter)		8*
Einlagerung bei 30°C/65% rF	ICH (pro Monat und Liter)		10*
Einlagerung bei 30°C/75% rF	ICH (pro Monat und Liter)		12*
Einlagerung bei 40°C/75% rF	ICH (pro Monat und Liter)		12*

*Sollten Sie die Analytik bei INTERLABOR Belp AG durchführen lassen, erhalten Sie auf diesem Preis 50% Rabatt

Methoden der Pharmakognosie gem. PhEur. Kap. 2.8 (Auszug)

Prüfparameter	Technik/Methode	Menge	Preis [CHF]
Pestizide inkl. Bromid und Dithiocarbamate	PhEur	100 g	690
Verdampfungsrückstand	PhEur	20 g	69
Ätherischer Ölgehalt in Drogen	PhEur	100 g	179

Mikrobiologie in Pharmaprodukten (Auszug)

Prüfparameter	Technik/Methode	Menge	Preis [CHF]
Anwendung auf der Haut (1, 4, 5, 7)	PhEur harmonisiert	100 g	129
Anwendung im Mund (1, 4, 5, 7)	PhEur harmonisiert	100 g	129
Anwendung am Zahnfleisch (1, 4, 5, 7)	PhEur harmonisiert	100 g	129
Anwendung in der Nase (1, 4, 5, 7)	PhEur harmonisiert	100 g	129
Anwendung im Ohr (1, 4, 5, 7)	PhEur harmonisiert	100 g	129
vaginale Anwendung (1, 4, 5, 7, 8)	PhEur harmonisiert	100 g	149
rektale Anwendung (1, 4)	PhEur harmonisiert	100 g	69
orale Anwendung, nicht wässrige Produkte (1, 3, 4)	PhEur harmonisiert	100 g	99
orale Anwendung, wässrige Produkte (1, 3, 4)	PhEur harmonisiert	100 g	99
Anwendung zur Inhalation (1, 4, 5, 7)	PhEur harmonisiert	100 g	129
transdermale Pflaster (1, 4, 5, 7)	PhEur harmonisiert	100 g	129
Kategorie ex. 3B (1, 2, 3, 4, 6, 7)	PhEur harmonisiert	100 g	175
Kategorie ex. 4A (1, 3, 4)	PhEur harmonisiert	100 g	145
Kategorie ex. 4B (1, 2, 3, 4, 6)	PhEur harmonisiert	100 g	169

(1) aerobe Bakterien, (2) Enterobacteriaceen, (3) Escherichia coli, (4) Pilze, (5) Pseudomonas aeruginosa, (6) Salmonellen, (7) Staphylococcus aureus, (8) Candida albicans. **Detaillierte Angaben siehe Verzeichnis A-Z**

Konservierungsbelastungstest	PhEur harmonisiert		auf Anfrage
------------------------------	--------------------	--	--------------------

MEDICAL DEVICE

Biologische Rückstände (Bioburden, Keimbelastung auf Oberflächen)

Prüfparameter	Technik/Methode	Menge	Preis [CHF]
aerobe Bakterien	PhEur	30 g	49
zusätzlich anaerobe Bakterien oder Pilze	PhEur	pro Keim	39
Keimidentifikation (Gramfärbung, Oxidase)	PhEur	pro Keim	9
Endotoxine (LAL qualitativ)	PhEur	10 g	119
Steriltest	PhEur		auf Anfrage

Chemische Rückstände

Prüfparameter	Technik/Methode	Menge	Preis [CHF]
GC-MS Übersichtsanalyse	GC-MS	nach Abspr.	ab 490
Mineralölspuren	GC-MS	50 g	269
Anionenscreening (Fluorid, Chlorid, Bromid, Nitrat, Phosphat, Sulfat)	IC	50 g	179
ICP OES-Screening* (Ag, Al, B, Ba, Bi, Ca, Cd, Co, Cr, Cu, Fe, Ga, Hg, In, K, Li, Mg, Mn, Mo, Na, Ni, P, Pb, Se, Sr, Tl, Zn)	ICP OES	50 g	295
Schwermetalle			
Arsen*	Hydrid-AAS	50 g	129
Blei, Cadmium, Eisen*	AAS	50 g	je 59
Quecksilber*	Hg-Analyzer/Fluoreszenz	50 g	89
* für Feststoffproben ist zusätzlich eine Probenvorbereitung (Druckaufschluss) notwendig			+ 50

Pestizide

Prüfparameter	Technik/Methode	Menge	Preis [CHF]
Pestizidscreening polar und apolar (Umfang siehe unten)	GC-div. + LC-MS/MS	100 g	390
Einzelne Pestizide	LC-MS/MS resp. GC-TOF/MS	20 g	ab 149

Im Pestizidscreening enthalten sind über 350 Verbindungen folgender Gruppen: Anilide, Aniline, Pyridine, Pyrimidine, Benzolderivate, Dicarboximide, Phtalimide, Carbamate, Organochlor, Phosphorsäureester, Pyrethroide, Triazole, polare Pestizide;
detaillierte Angaben zur Einzelanalytik siehe Verzeichnis A-Z

Elemente

Prüfparameter	Technik/Methode	Menge	Preis [CHF]
ICP OES-Screening* (Ag, Al, B, Ba, Bi, Ca, Cd, Co, Cr, Cu, Fe, Ga, Hg, In, K, Li, Mg, Mn, Mo, Na, Ni, P, Pb, Se, Sr, Tl, Zn)	ICP OES	50 g	295
Schwermetalle			
Arsen*	Hydrid-AAS	50 g	129
Blei, Cadmium, Eisen*	AAS	50 g	je 59
Quecksilber*	Hg-Analyzer/Fluoreszenz	50 g	89

weitere Elemente (Liste siehe unten)

pro Element*	AAS oder ICP OES	50 g	je 59
--------------	------------------	------	--------------

Gängige Elemente: Aluminium, Barium, Bismut, Calcium, Chrom, Gold, Indium, Kalium, Kobalt, Kupfer, Magnesium, Mangan, Molybdän, Natrium, Nickel, Palladium, Phosphor, Silber, Strontium, Thallium, Zink.

weitere Elemente auf Anfrage!

* für Feststoffproben ist zusätzlich eine Probenvorbereitung (Druckaufschluss) notwendig **+ 50**

Toxine

Prüfparameter	Technik/Methode	Menge	Preis [CHF]
Mykotoxin-Screening in Getreide (DON, Afla B1, Ochratoxin A, Zearalenon, T-2-Toxine, Diacetoxyscripenol, Nivalenol, Fusarenon X, Fumonisine, HT-2-Toxine)	LC-MS/MS	50 g	290
Aflatoxin M1	enzymatisch	50 g	149
Aflatoxine B+G	HPLC-FLD	50 g	149
DON (Deoxynivalenol, Vomitoxin)	HPLC-UV	50 g	139
Endotoxine (LAL-Test)	PhEur	10 g	119
Ochratoxin A	HPLC-FLD	50 g	159

weitere Toxine siehe Verzeichnis A-Z

Mikrobiologie

Prüfparameter	Technik/Methode	Menge	Preis [CHF]
Auszug Produktgruppen nach Hygieneverordnung (HyV)			
A1 Schlagrahm (1, 4, 8)	SLMB	100 g	85
A2 Patisseriewaren (1, 4, 8)	SLMB	100 g	85
A4 genussfertig roh (4, 5, 8)	SLMB	100 g	70
A5 genussfertig hitzebehandelt (1, 2, 3, 5, 8)	SLMB	100 g	119
A6 genussfertig Mischprodukt (1, 4, 5, 8)	SLMB	100 g	95
Abklatschtest Gesamtkeimzahl	SLMB	-	19

Auszug Prozesshygienekontrollen nach HyV (Empfohlene Prüfungen pro Charge: 5)

Gemüse/Früchte: vorzerkleinert genussfertig (4, 6, 7)	SLMB	100 g	99
Fleisch roh: zerkleinert, nicht genussfertig (1, 4, 7)	SLMB	100 g	94

(1) aerobe mesophile Keime, (2) Bacillus cereus, (3) Enterobacteriaceen, (4) Escherichia coli, (5) Hefen/Schimmel (visuell), (6) Listerien, (7) Salmonellen, (8) Staphylokokken

weitere Keime in Lebensmitteln: aerobe Sporenbildner, Campylobacter, Clostridium perfringens, Enterobacter sakazakii, Enterokokken, Fremdkeime, Lactobazillen, Legionellen, osmotolerante Hefen, Pseudomonas aeruginosa;

detaillierte Angaben siehe Verzeichnis A-Z

Wasser

Prüfparameter	Technik/Methode	Menge	Preis [CHF]
Chemisches Programm	chemisch	1000 mL	275
Erweitertes chemisches Programm	chemisch	1000 mL	369
Anionenscreening			
(Fluorid, Chlorid, Bromid, Nitrat, Phosphat, Sulfat)	IC	50 g	179
Mikrobiologisches Programm	mikrobiologisch	500 mL	89
Legionellen	ISO	1000 mL	68

Inhalt der Programme:

- Chemisches Programm: Gesamthärte, Trübung, Calcium, Magnesium, Ammonium, Chlorid, Nitrat, Nitrit, Sulfat
- Erweitertes chemisches Programm: chemisches Programm + Kalium, Natrium, Fluorid
- Mikrobiologisches Programm: aerobe mesophile Keime, Escherichia coli, Enterokokken

Luft

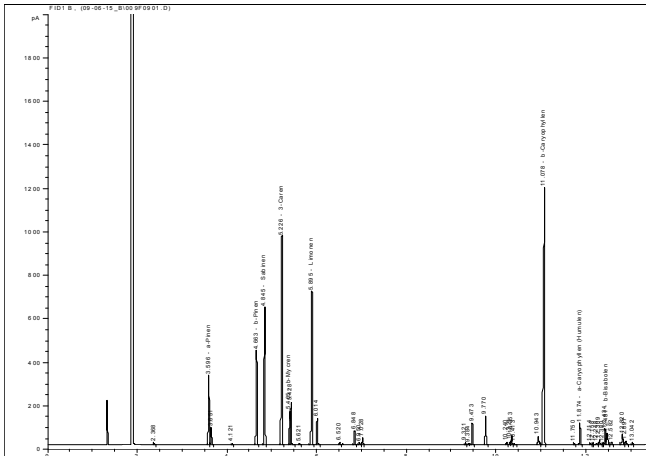
Prüfparameter	Technik/Methode	Menge	Preis [CHF]
Aldehyde/Ketone in Luft	HPLC-UV	50 NL	179
Luftkeime: aerobe mesophile Keime	mikrobiologisch	1 Nährplatte	13
Luftkeime: Schimmelpilze	mikrobiologisch	1 Nährplatte	24
Luftkeime: Thermoactinomyceten	mikrobiologisch	1 Nährplatte	19
Luftkeimsammelgerät (Miete pro Tag)	Impaktion	-	50

ALLGEMEIN

Position		Preis [CHF]
Audits (1. Audit kostenlos, Ansatz für Folgeaudits)	-	ab 1500
Chef-/Akademikerstunde	pro Stunde	189
Deklarationsprüfung (Etikette, Lebensmittel)	nach LMV, pro Stunde	189
Fahrzeit inkl. Spesen	pro Stunde	100
GC-TOF/MS Laborstunde	pro Stunde	290
GMP-Zuschlag	pauschal	+ 25%
Laborstunde Chemiker/Analytiker	pro Stunde	169
Laborstunde Chemiker/Analytiker	1 Manntag (8.6 Stunden)	1453
Lagerkosten 5°C pro Monat pro Liter	ICH	12*
Lagerkosten 25°C/60% rF pro Monat pro Liter	ICH	8*
Lagerkosten 30°C/65% rF pro Monat pro Liter	ICH	10*
Lagerkosten 30°C/75% rF pro Monat pro Liter	ICH	12*
Lagerkosten 40°C/75% rF pro Monat pro Liter	ICH	12*
LC-MS/MS Laborstunde	pro Stunde	290
Lohnanalysenvertrag (LAV), Erstellung des 1. Vertrages	einmalig	kostenlos
Lohnanalysenvertrag (LAV), Vertrag	kundenseitige Änderungen	ab 378
Lohnanalysenvertrag (LAV), Anhang	kundenseitige Änderungen	ab 189
Mischen/Mahlen	pro Probe	ab 39
OOS-Report	pro Exemplar	ab 89
Porto und Verpackung (Materialversand/Probenrückversand)	pro Auftrag	20
Projektmanagement	pro Stunde	189
Sekretariatsstunde	pro Stunde	79
Versand von Rohdaten	pro Auftrag	20

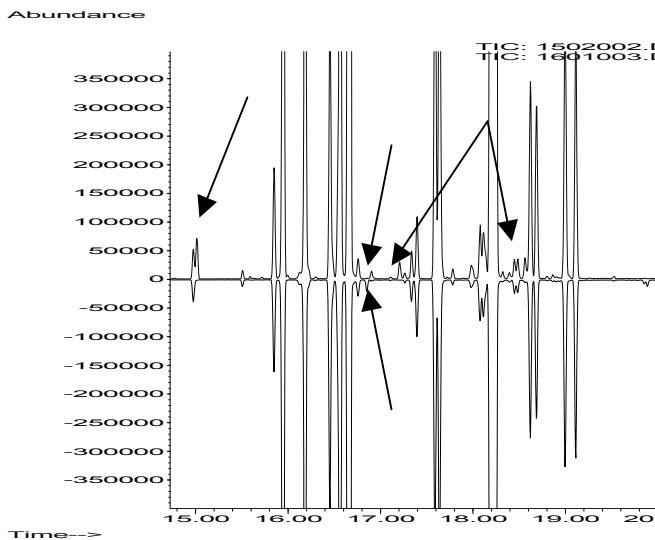
***Sollten Sie die Analytik bei INTERLABOR durchführen lassen, erhalten Sie auf diesem Preis 50% Rabatt**

Gewürze



Gibt es Unterschiede in der Zusammensetzung der aus dem Mahlgut isolierten ätherischen Öle? Diese Frage stand beim ersten Kundenkontakt im Raum. In einem ersten Schritt wurden die Leitverbindungen mittels GC-MS bestimmt. Die anschließende Untersuchung der rund 40 Proben mittels GC-FID ergaben eine gute Korrelation des Mahlgrades mit der Gesamtmenge als auch Zusammensetzung der ätherischen Öle.

Parfüm



Überwachungsbehörden stellten Unterschiede in der Zusammensetzung eines Parfüms fest. Der Kunde wünschte, diesen Befund zu bestätigen. Mithilfe der GC MS Technik wurden die verschiedenen Proben untersucht und es konnten synthetische „Musk“ Geruchsstoffe identifiziert werden. Weitere Substanzen in unterschiedlichen Konzentrationen wurden ebenfalls detektiert. Die geringen Unterschiede der TIC Chromatogramme zeigen, dass die kleinen Differenzen mit unterschiedlicher Reinheiten der im Parfümkonzentrat eingesetzten Komponenten zu erklären sind.

Lyophilisierte Proteinlösung

In einem Proteinlyophilisat sollte der Gehalt an verschiedenen Cholinin bestimmt werden. Der Kunde benötigte dazu eine passende Methode.

In die engere Auswahl kamen zwei HPLC ELSD Methoden, welche parallel getestet wurden: Bei der ersten Methode wurde eine NP Chromatographie durchgeführt. Für die zweite Methode wurden RP Säulen verwendet.

Fazit: die Probenvorbereitung ist für beide Methodenansätze entscheidend, die NP Chromatographie weist aber besseres Entwicklungspotential auf. Dies, weil sowohl die Empfindlichkeit deutlich verbesserungsfähig und das Säulenverhalten einfacher optimierbar ist.

A

A

Prüfparameter	Matrix	Technik/Methode	Menge	Preis [CHF]
17-beta-Estradiol	LM	ELISA (enzymatisch)	20 g	139
3- Aminopropanol	Pharma	HPLC-FLD	20 g	290
5-Aminosalicylsäure	Pharma	HPLC	20 g	330
A, Vitamin Retinol	Pharma/LM	HPLC-FLD	100 g	219
A1, Mik in Schlagrahm	LM	Mik nach SLMB	50 g	85
A2, Mik in Patisseriewaren	LM	Mik nach SLMB	50 g	85
A4, Mik in genussfertig rohen Prod.	LM	Mik nach SLMB	50 g	70
A5, Mik in genussfertig hitzebehandelten Prod.	LM	Mik nach SLMB	50 g	119
A6, Mik in Mischprodukten (roh/hitzebehandelt)	LM	Mik nach SLMB	50 g	95
Abamectin, Doramectin, Ivermectin	LM	HPLC-FLD	20 g	249
Abbauprodukte/Degradation	Pharma	GC	30 g	ab 250
Abklatschtest Gesamtkeimzahl	LM	Mik nach SLMB	-	19
Abklatschtest Schimmelpilze	Umwelt	mikroskopisch	3 Platten	51
aerobe Bakterien nach PhEur	Pharma	Mik nach PhEur	30 g	39
aerobe mesophile Keime (Gesamtkeimzahl)	LM	Mik nach SLMB	30 g	25
aerobe Sporenbilder	LM	Mik nach SLMB	30 g	30
Aflatoxin M1	LM	ELISA (enzymatisch)	50 g	149
Aflatoxine B+G	LM	HPLC-FLD	50 g	149
Agonisten, beta-	LM	ELISA (enzymatisch)	20 g	169
Aldehyde/Ketone in Luft	Umwelt	HPLC-UV	50 NL	179
alkalisch reagierende Substanzen	Pharma	PhEur	20 g	79
Allantoin	Pharma	HPLC-UV	20 g	229
Allergene in Kosmetika	Pharma	GC	50 g	390
Allergene in Lebensmitteln, bis 3 Proben	LM	ELISA (enzymatisch)	50 g	219
Allergene in Lebensmitteln, ab 4 Proben	LM	ELISA (enzymatisch)	50 g	149
alpha-Tocopherol, Vitamin E	Pharma/LM	HPLC-FLD	100 g	219
Aluminium	Pharma/LM	AAS/ICP	50 g	59
Aminobenzoesäure p-, + Orotsäure	Pharma	HPLC	30 g	299
Aminopropanol, 3-	Pharma	HPLC-FLD	20 g	290
Aminosalicylsäure, 5-	Pharma	HPLC	20 g	330
Aminosäurespektrum inkl. [Trp]	Pharma/LM	GC	50 g	659
Ammonium (in Wasser)	LM	photometrisch	20 mL	49
Ammonium nach PhEur	Pharma	PhEur	30 g	95
Anaerobe mesophile Keime	LM	Mik nach SLMB	30 g	30
Anilide/Aniline/Pyridine/Pyrimidine	LM	GC-ECD	20 g	219
Anionenscreening (F ⁻ , Cl ⁻ , Br ⁻ , Nitrat, Phosphat, Sulfat)	LM	IC	50 g	179
Anis- und Eucalyptusöl	Pharma	GC-FID	20 g	390
Anisidinzahl	Pharma	PhEur	50 g	249
Anthelmintika/Benzimidazolcarbamate	LM	LC-MS/MS	30 g	290
Antiphlogistika/Entzündungshemmer	LM	LC-MS/MS	30 g	290
AOX in Wasser	Umwelt	DIN		239
aräometrische Dichte	Pharma	PhEur aräometrisch	80 mL	59
Aromastoffe (quantitativ)	Pharma/LM	GC-MS	20 g	299
Arsen	LM	AAS	50 g	129
Arsen nach PhEur	Pharma	PhEur	20 g	390
Asche	LM	SLMB	50 g	59
Asche nach PhEur	Pharma	PhEur	50 g	129
Ascorbinsäure, Vitamin C	Pharma/LM	HPLC-UV	100 g	159
Aspekt, Eigenschaften	Pharma	PhEur	50 g	ab 29
Ätherischer Ölgehalt	Pharma/LM	Destillation	100 g	179
Äther. Ölgehalt in Arzneimitteln (chromat. Profil)	Pharma	GC-FID	25 g	249
Audits (1. Audit kostenlos, Ansatz für Folgeaudits)			einmalig	ab 1500
Ausbringmenge/delivered amount	Pharma	PhEur	var	85
Aussehen	Pharma	PhEur	50 g	ab 29
Aussehen von Wasser inkl. Trübung	LM	nephelometrisch	30 mL	49

B

B

Prüfparameter	Matrix	Technik/Methode	Menge	Preis [CHF]
B ₁ , Vitamin Thiamin	Pharma/LM	HPLC-FLD	100 g	179
B ₂ , Vitamin Riboflavin	Pharma/LM	HPLC-FLD	100 g	179
B ₂ PO ₄ , Vitamin Riboflavinphosphat	Pharma/LM	HPLC-FLD	100 g	249
B ₆ , Vitamin Pyridoxin	Pharma/LM	HPLC-FLD	100 g	179
B ₁₂ Vitamin Cyanocobalamin	Pharma/LM	mikrobiologisch	100 g	349
Bacillus cereus	LM	Mik nach SLMB	30 g	30
Barium	Pharma/LM	PhEur	20 g	59
Benzalkoniumchlorid	Pharma	HPLC-UV	20 g	149
Benzimidazolcarbamate/Anthelmintika	LM	LC-MS/MS	30 g	290
Benzolderivate/Dicarboximide/Phtalimide	LM	GC-TOF/MS	20 g	219
Benzydamin	Pharma	HPLC-UV	20 g	199
Beta-Agonisten	LM	ELISA (enzymatisch)	20 g	169
Bioburden (Aerobe Bakterien)	Pharma	Mik nach PhEur	30 g	49
Bioburden (zusätzlich Pilze/Anaerobe Bakterien)	Pharma	Mik nach PhEur	30 g	je 39
Biochemische Bestätigung	Pharma/LM	Mik nach SLMB	30 g	45
Biotin	Pharma	HPLC-FLD	100 g	209
Biotin	LM	mikrobiologisch	100 g	auf Anfrage
Bisphenol-A-Diglycidethylether	Verpackung	HPLC-FLD	var	312
Blei	Pharma/LM	AAS/ICP	50 g	59
Brechungsindex	Pharma	refraktometrisch	30 g	39
Bromid	LM	GC-ECD	20 g	179
Bromid in Früchten und Gemüse	LM	IC	30 g	59

C

C

Prüfparameter	Matrix	Technik/Methode	Menge	Preis [CHF]
C, Vitamin Ascorbinsäure	Pharma/LM	HPLC-UV	50 g	159
Cadmium	Pharma/LM	AAS/ICP	50 g	59
Ca-D-Pantothenat, Vitamin B ₅	Pharma	HPLC-UV	100 g	279
Ca-D-Pantothenat, Vitamin B ₅	LM	mikrobiologisch	100 g	349
Calcium	LM	AAS/ICP	50 g	59
Calcium nach PhEur	Pharma	PhEur	20 g	95
Campylobacter, thermophile-	LM	Mik nach SLMB	60 g	auf Anfrage
Candida albicans	Pharma	Mik nach PhEur	30 g	49
Carbamate	LM	GC-NPD	20 g	219
Catechine (inkl. Caffein, Theobromin, Theaflavin)	Pharma/LM	HPLC-UV	50 g	299
Cetylpyridiniumchlorid	Pharma	HPLC	20 g	260
Chemisches Routineprogramm in Wasser	LM	var.	1000 mL	275
Chemisches Routineprogramm in Wasser, erweitert	LM	var.	1000 mL	369
Chinolone	LM	LC-MS/MS	30 g	290
Chirale Reinheit (ätherische Öle)	Pharma	PhEur	50 g	ab 299
Chloramphenicol	LM	ELISA (enzymatisch)	20 g	109
Chlorid (in Wasser)	LM	IC	50 mL	49
Chlorid nach PhEur	Pharma	PhEur	20 g	95
Chlormequat/Mepiquat	LM	LC-MS/MS	100 g	240
Cholecalciferol, Vitamin D ₃	Pharma/LM	HPLC-UV	100 g	300
Chromat. Profil (Äther. Ölgehalt in Arzneimitteln)	Pharma	GC-FID	25 g	249
Chrom	Pharma/LM	G-AAS	30 g	59
Clostridium perfringens	LM	Mik nach SLMB	30 g	35
Clostridium perfringens (Pharmakopöe)	Pharma	Mik nach PhEur	30 g	58
Coenzym Q10	Pharma	HPLC-UV	20 g	259
Coffein/Theobromin	LM	HPLC-UV	50 g	120
Coliforme Keime	LM	Mik nach SLMB	20 g	30
Corticosteroide	LM	ELISA (enzymatisch)	50 g	145
CSB (chemischer Sauerstoffbedarf)	Umwelt	titrimetrisch DIN	200 mL	98
Cyanocobalamin, Vitamin B ₁₂	Pharma/LM	mikrobiologisch	100 g	349

D

Prüfparameter	Matrix	Technik/Methode	Menge	Preis [CHF]
D ₂ Vitamin, Ergocalciferol	Pharma/LM	HPLC-UV	100 g	300
D ₃ Vitamin, Cholecalciferol	Pharma/LM	HPLC-UV	100 g	300
Degradation/Abbauprodukte	Pharma	GC	30 g	ab 250
Delivered amount/Ausbringmenge	Pharma	PhEur	var	85
Delivery/Dosiermenge	Pharma	USP	var	249
Dexpanthenol	Pharma	HPLC-UV	20 g	169
Dextrin, Stärke	Pharma/LM	PhEur	30 g	50
Dicarboximide/Phtalimide/Benzolderivate	LM	GC-TOF/MS	20 g	219
Dichte aräometrisch	Pharma	PhEur aräometrisch	80 mL	59
Dichte inkl. Viskosität (Ubbelohde)	Pharma	PhEur	20 g	179
Dichte pyknometrisch	Pharma	PhEur pyknometrisch	20 g	85
Dichtigkeit/Leakage Rate	Pharma	PhEur	var	auf Anfrage
Diglycidethylether, Bisphenol-A-	Verpackung	HPLC-FLD	var	312
Dioxan/Ethylenoxid	Pharma	PhEur	50 g	419
Dioxine und Furane	Pharma/LM	LMBG	50 g	690
Dissolution-Test mit UV-Messung	Pharma	PhEur	100 g	ab 190
Dithiocarbamat-Fungizide	LM	GC-FPD	50 g	179
DOC	Umwelt	DIN	200 mL	119
DON (Vomitoxin)	LM	HPLC-UV	50 g	139
Dosiermengen/Delivery	Pharma	USP	var	249
Dünnschichtchromatographie (DC)	Pharma	DC	20 g	ab 99

E

Prüfparameter	Matrix	Technik/Methode	Menge	Preis [CHF]
E, Vitamin, α -Tocopherol	Pharma/LM	HPLC-FLD	100 g	219
EG-4-Platten-Test	LM	Mik nach SLMB	20 g	43
Eigenschaften, Aspekt	Pharma	PhEur	50 g	ab 29
Einlagerung bei 25°C/60% rF, pro Monat/L	-	nach ICH	pro Monat/L	8
Einlagerung bei 30°C/65% rF, pro Monat/L	-	nach ICH	pro Monat/L	10
Einlagerung bei 30°C/75% rF, pro Monat/L	-	nach ICH	pro Monat/L	12
Einlagerung bei 40°C/75% rF, pro Monat/L	-	nach ICH	pro Monat/L	12
Einlagerung bei 5°C	-	nach ICH	pro Monat/L	12
Eisen	Pharma/LM	AAS/ICP	50 g	59
Endotoxine (LAL qualitativ)	Pharma	PhEur	10 g	119
Enterobacter sakazakii	LM	Mik nach ISO	30 g	39
Enterobacteriaceen	LM	Mik nach SLMB	30 g	24
Enterobacteriaceen nach PhEur	Pharma	Mik nach PhEur	30 g	40
Enterokokken	LM	Mik nach SLMB	30 g	35
Enterotoxine (Staphylokokken-)	LM	ELISA (enzymatisch)	50 g	139
Entzündungshemmer/Antiphlogistika	LM	LC-MS/MS	30 g	290
Ergocalciferol, Vitamin D ₂	Pharma/LM	HPLC-UV	100 g	300
Escherichia coli	LM	Mik nach SLMB	30 g	30
Escherichia coli nach PhEur	Pharma	Mik nach PhEur	30 g	49
Estradiol, 17- β	LM	ELISA (enzymatisch)	20 g	139
Ethylenoxid	Pharma	GC-FID	var	350
Ethylenoxid/Dioxan	Pharma	PhEur	50 g	419
Eucalyptus- und Anisöl	Pharma	GC-FID	20 g	390
Expansionszeit/expansion time	Pharma	USP	50 g	70
extraneous impurities/Verunreinigung	Pharma	variabel	30 g	auf Anfrage

F

Prüfparameter	Matrix	Technik/Methode	Menge	Preis [CHF]
Farbe/Form/Grösse (Länge/Durchmesser)	Pharma	PhEur	20 g	59
Fett	LM	refraktometrisch	30 g	95
Fettsäuren frei FFA	LM	titrimetrisch	50 g	105
Fettsäuren frei FFA, in Fett/Öl	Pharma/LM	titrimetrisch	20 g	79
Fettsäuren, trans-	LM	GC-FID	100 g	249
Fettsäurespektrum in Fett/Öl	Pharma/LM	GC-FID	10 g	169

F

F

Prüfparameter	Matrix	Technik/Methode	Menge	Preis [CHF]
Fettsäurespektrum inkl. Extraktion	Pharma/LM	GC-FID	100 g	249
Flavonoide	Pharma	HPLC-UV	30 g	200
Flüchtige, organische Verunreinigungen	Pharma	USP	50 g	ab 199
Fluorid (in Wasser)	LM	IC	50 mL	49
Fluorid für Pharma	Pharma	ISE	20 g	129
Folsäure/Niacin Vitamin Bc	Pharma/LM	HPLC-UV	100 g	319
Folsäure frei, Vitamin Bc	LM	mikrobiologisch	100 g	359
Folsäure gesamt, Vitamin Bc	LM	mikrobiologisch	100 g	auf Anfrage
Formaldehyd	Pharma/LM	HPLC	50 g	210
Freie Fettsäuren (FFA)	LM	titrimetrisch	50 g	105
Freie Fettsäuren (FFA) in Fett/Öl	Pharma/LM	titrimetrisch	20 g	79
Fructose/Glucose in Kartoffeln	LM	UV/VIS	30 g	89
Füll-, Gesamt- & Hüllengewicht	Pharma	PhEur	var	129
Fumonisine B1/B2	LM	LC-MS/MS	10 g	179
Fungizide/Dithiocarbamate	LM	GC-FPD	50 g	179
Furane und Dioxine	Umwelt	LMBG	50 g	690

G

G

Prüfparameter	Matrix	Technik/Methode	Menge	Preis [CHF]
GC-MS Übersichtsanalyse	LM	GC-MS	nach Absprache	ab 490
Gesamt-, Füll- & Hüllengewicht	Pharma	PhEur	30 g	129
Gesamthärte (in Wasser)	LM	photometrisch	20 mL	49
Gesamtkeimzahl (aerobe mesophile Keime)	LM	Mik nach SLMB	30 g	25
Gesamtkeimzahl in Luft (MAS-100)	Umwelt	mikrobiologisch	1 Nährplatte	13
Gesamtnahrungsfasern	LM	SLMB	100 g	350
Gestagene, Medroxyprogesteronacetat	LM	ELISA (enzymatisch)	20 g	139
Ginsenoside	Pharma	HPLC-UV	20 g	390
Gleichförmigkeit/Uniformity	Pharma	PhEur	var	auf Anfrage
Gleichförmigkeit der Masse/mass uniformity	Pharma	PhEur	var	59
Globalmigration	Verpackung	GC	3 Einheiten	390
Glucose	Pharma	PhEur	50 g	119
Glucose/Fructose in Kartoffeln	LM	UV/VIS	30 g	89
Glühverlust (residue on ignition)	Pharma	USP	20 g	69
Gluten	LM	ELISA (enzymatisch)	50 g	149
Glycyrrhetinsäure (Süssholz)	Pharma	HPLC-UV	20 g	259
Glyphosat	LM	LC-MS/MS	20 g	390
Gültigkeitsprüfung Mikrobiologie		Mik nach PhEur	nach Abspr.	auf Anfrage
GVO	LM	PCR	50 g	219

H

H

Prüfparameter	Matrix	Technik/Methode	Menge	Preis [CHF]
Heavy metals/Schwermetalle nach PhEur	Pharma	PhEur	20 g	ab 169
Hefen, osmotolerante-	LM	Mik nach SLMB	60 g	70
Hefen/Schimmelpilze	LM	Mik nach SLMB	30 g	26
Hesperidin	Pharma	HPLC-UV	20 g	219
Hydroxylzahl	Pharma	PhEur	50 g	225

I

I

Prüfparameter	Matrix	Technik/Methode	Menge	Preis [CHF]
ICP-Screening	LM	ICP OES	20 g	295
Inositol	Pharma	GC-FID	100 g	349
Iodid	LM	GC-ECD	20 g	179
Iodid nach PhEur	Pharma	PhEur	20 g	300
Iodzahl	Pharma/LM	titrimetrisch	20 g	85
Iodzahl nach PhEur	Pharma	PhEur	50 g	225
IR-Spektrum	Pharma/LM	IR	10 g	65
IR-Spektrum (mit Referenzvergleich)	Pharma	IR	10 g	80
Ivermectin, Abamectin, Doramectin	LM	HPLC-FLD	20 g	249

K

Prüfparameter	Matrix	Technik/Methode	Menge	Preis [CHF]
K ₁ , Vitamin Phyllochinon	Pharma/LM	HPLC-FLD	100 g	auf Anfrage
K ₂ , Vitamin Menachinon	Pharma/LM	HPLC-FLD	100 g	auf Anfrage
Kalium	Pharma/LM	AAS/ICP	50 g	59
Karbonathärte (in Wasser)	LM	titrimetrisch	250 mL	49
Ketone/Aldehyde	Umwelt	HPLC-UV	50 NL	179
Kohlenwasserstoffe, polyaromatische-	Pharma/Umwelt	GC-MS/PhEur	50 g	390
Kokzidiostatika	LM	LC-MS/MS	20 g	290

L

Prüfparameter	Matrix	Technik/Methode	Menge	Preis [CHF]
Konservierungsbelastungstest (mikrobiologisch)	Pharma	Mik nach PhEur	200 g	auf Anfrage
Konservierungsmittel (Benzoe-, Sorbinsäure)	Pharma	HPLC-UV	50 g	249
Konservierungsmittel (Methyl-, Propylparaben)	Pharma	HPLC	50 g	249
Kupfer	Pharma/LM	AAS/ICP	50 g	59
Lactobazillen	LM	Mik nach SLMB	30 g	30
Lactose	LM	enzymatisch	50 g	169
Lagerung bei 25°C%60%rF, pro Monat/L		nach ICH	pro Monat/L	8
Lagerung bei 30°C%65%rF, pro Monat/L		nach ICH	pro Monat/L	10
Lagerung bei 30°C%75%rF, pro Monat/L		nach ICH	pro Monat/L	12
Lagerung bei 40°C%75%rF, pro Monat/L		nach ICH	pro Monat/L	12
Lagerung bei 5°C, pro Monat/L		nach ICH	pro Monat/L	12
LAL qualitativ (Endotoxin)	Pharma	PhEur	10 g	119
Leakage Rate/Dichtigkeit	Pharma	PhEur	var	auf Anfrage
Legionellen	LM/Umwelt	Mik nach ISO	1000 mL	68
Leitfähigkeit	LM	conductometrisch	100 mL	25
Leitfähigkeit nach PhEur	Pharma	PhEur	100 mL	45
Lidocain	Pharma	HPLC-UV	20 g	190
Listeria monocytogenes (qualitativ)	LM	Mik nach SLMB	60 g	49
Listeria monocytogenes (quantitativ)	LM	Mik nach SLMB	30 g	30
Lösungsmittel halogenfrei	Pharma/LM	GC-FID resp. ECD	50 g	179
Lösungsmittel-Rückstände (bekannt)	Pharma	PhEur	50 g	ab 249
Lösungsmittel-Rückstände (unbekannt)	Pharma	PhEur	50 g	ab 790
L-Theanin in Tee	Pharma/LM	HPLC-UV	20 g/500 mL	249
Luftkeime: aerobe mesophile Keime	Umwelt	mikrobiologisch	1 Nährplatte	13
Luftkeime: Schimmelpilze	Umwelt	mikrobiologisch	1 Nährplatte	24
Luftkeime: Thermoactinomyceten	Umwelt	mikrobiologisch	1 Nährplatte	19
Luftkeimsammelgerät (Miete)	Umwelt		pro Tag	50
Lutein	Pharma/LM	HPLC-UV	20 g	259
Lycopen	Pharma	HPLC-UV	20 g	338
Lysozym	Pharma	mikrobiologisch	30 g	390

M

Prüfparameter	Matrix	Technik/Methode	Menge	Preis [CHF]
Magnesium	Pharma/LM	AAS/ICP	50 g	59
Mahlen/Mischen			pro Probe	ab 39
Makrolid-Antibiotika, Makrolide	LM	Charm II	20 g	85
Mangan	Pharma/LM	AAS/ICP	50 g	59
mass uniformity/Gleichförmigkeit der Masse	Pharma	PhEur	var	59
Medroxyprogesteronacetat, Gestagene	LM	ELISA (enzymatisch)	20 g	139
Menachinon, Vitamin K ₂	Pharma/LM	HPLC-FLD	100 g	245
Menthol	LM	GC-FID	20 g	190
Mepiquat/Chlormequat	LM	LC-MS/MS	100 g	240
Metaboliten Nitrofurant	LM	LC-MS/MS	30 g	290
Methyl- & Propylthiouracil, Thiouracil in Blut/Harn	LM	LC-MS/MS	20 g	290
Methyl- & Propylthiouracil, Thiouracil in Fleisch	LM	LC-MS/MS	20 g	320
Methyl-/Propylparaben (Konservierungsmittel)	Pharma	HPLC	30 g	249
Migration/Globalmigration	Verpackung	GC	3 Einheiten	390

M

M

Prüfparameter	Matrix	Technik/Methode	Menge	Preis [CHF]
Mik nach PhEur Harm., Anw. Haut	Pharma	Mik nach PhEur harm.	100 g	129
Mik nach PhEur Harm., Anw. Inhalation	Pharma	Mik nach PhEur harm.	100 g	129
Mik nach PhEur Harm., Anw. Mund	Pharma	Mik nach PhEur harm.	100 g	129
Mik nach PhEur Harm., Anw. Nase	Pharma	Mik nach PhEur harm.	100 g	129
Mik nach PhEur Harm., Anw. Ohr	Pharma	Mik nach PhEur harm.	100 g	129
Mik nach PhEur Harm., Anw. orale nicht wässrig	Pharma	Mik nach PhEur harm.	100 g	99
Mik nach PhEur Harm., Anw. orale wässrig	Pharma	Mik nach PhEur harm.	100 g	99
Mik nach PhEur Harm., Anw. rektal	Pharma	Mik nach PhEur harm.	100 g	69
Mik nach PhEur Harm., Anw. transdermale Pflaster	Pharma	Mik nach PhEur harm.	100 g	129
Mik nach PhEur Harm., Anw. vaginal	Pharma	Mik nach PhEur harm.	100 g	149
Mik nach PhEur Harm., Anw. Zahnfleisch	Pharma	Mik nach PhEur harm.	100 g	129
Mik nach PhEur Harm., ex Kat. 3B	Pharma	Mik nach PhEur	100 g	175
Mik nach PhEur Harm., ex. Kat. 4A	Pharma	Mik nach PhEur	100 g	145
Mik nach PhEur Harm., ex. Kat. 4B	Pharma	Mik nach PhEur	100 g	169
Mikroskopie	Umwelt	Mikroskopie	20 g	auf Anfrage
Mineralölspuren in Feststoffen	Umwelt	GC-MS	100 g	269
Mineralölspuren in Flüssigkeiten	Umwelt	GC-MS	1000 mL	229
Minimum fill/Nettogewicht	Pharma	Gewichtsmessung	var	169
Mischen/Mahlen			pro Probe	ab 39
Mischtocopherole	Pharma	HPLC	100 g	auf Anfrage
Molybdän	Pharma/LM	ICP	20 g	59
Mykotoxin-Screening	LM	LC-MS/MS	50 g	290

N

N

Prüfparameter	Matrix	Technik/Methode	Menge	Preis [CHF]
Nährwert gross (big eight)	LM	SLMB	50 g	1'100
Nährwert klein (big four)	LM	SLMB	50 g	249
Natamycin/Pimaricin	LM	LC-MS/MS	30 g	219
Natrium	Pharma/LM	AAS/ICP	50 g	59
NDELA (Nitrosodiethanolamin)	Pharma	HPLC-FLD	50 g	550
Nettogewicht/Minimum fill	Pharma	Gewichtsmessung	var	169
Niacin	Pharma/LM	HPLC-UV	100 g	240
Nicarbazin	LM	HPLC-UV	20 g	159
Nickel	Pharma/LM	AAS/ICP	50 g	59
Nitrat (in Gemüse)	LM	IC	200 g	59
Nitrat (in Wasser)	LM	IC	50 mL	49
Nitrit (in Wasser)	LM	photometrisch	50 mL	49
Nitrofurantol Metaboliten	LM	LC-MS/MS	30 g	290
Nitroimidazole	LM	LC-MS/MS	50 g	290
Nitrosodiethanolamin (NDELA)	Pharma	HPLC-FLD	50 g	550
Nortestosteron/Trenbolon	LM	ELISA (enzymatisch)	20 g	139

O

O

Prüfparameter	Matrix	Technik/Methode	Menge	Preis [CHF]
Ochratoxin A	LM	HPLC-FLD	50 g	159
Ölgehalt, ätherischer-	Pharma/LM	Destillation	100 g	179
Ölgehalt äther.- in Arzneimitteln (chrom. Profil)	Pharma	GC-FID	25 g	249
OOS-Report			pro Exemplar	ab 89
optische Drehung/optical rotation	Pharma	PhEur	10 g	85
Organische, flüchtige Verunreinigungen	Pharma	USP	50 g	ab 199
Organoleptische Prüfung/Sensorik	Pharma/LM	SLMB	100 g	59
Osmolalität	Pharma	Osmolalität	20 g	75
Osmotolerante Hefen	LM	Mik nach SLMB	60 g	70
Oxidierbarkeit	LM	titrimetrisch	200 mL	79

P

Prüfparameter	Matrix	Technik/Methode	Menge	Preis [CHF]
P, Vitamin Rutin	Pharma/LM	HPLC-UV	100 g	249
p-Aminobenzoesäure + Orotsäure	Pharma	HPLC	30 g	299
Pantothensäure frei, Vitamin B ₅	Pharma/LM	mikrobiologisch	100 g	379
Partikelgrösse	Pharma/LM	mikroskopisch	nach Abspr.	auf Anfrage
PCB (polychlorierte Biphenyle) (quant./qual.)	Umwelt	GC-MS	20 g	249
Penetrometric Test	Pharma		1 Einheit	79
Penicillin		Charm II	20 g	85
Peroxidzahl in Fett und Öl	LM	titrimetrisch	50 g	59
Peroxidzahl nach PhEur	Pharma	PhEur	50 g	225
Pestizide Bestätigungsanalysen	LM	LC-MS/MS resp. GC-TOF/MS	50 g	390
Pestizide Einzel	LM	LC-MS/MS resp. GC-TOF/MS	50 g	ab 219
Pestizide gemäss PhEur (inkl. Dithiocarbamat u. Bromid)	Pharma	GC-div.	20 g	690
Pestizide in Hausstaub und Baustoffen	Umwelt	GC-MS	50 g	379
Pestizidscreening (polar und apolar)	LM	LC-MS/MS resp. GC-TOF/MS	100 g	390
Phenylbutazon	LM	LC-MS/MS	30 g	216
Phosphat (in Wasser)	LM	IC	50 mL	49
Phosphin (Phostoxin)	LM	colorimetrisch	50 g	95
Phosphor (aus Lecithin)	LM	ICP	30 g	130
Photostabilität	Pharma	PhEur	var	590
Phthalate, Weichmacher	LM	GC-MS	nach Abspr.	219
pH-Wert (in Feststoffen)	LM	potentiometrisch	50 g	39
pH-Wert (in Flüssigkeiten)	LM	potentiometrisch	50 mL	25
pH-Wert (in Flüssigkeiten) nach PhEur	Pharma	potentiometrisch	50 mL	39
Phytosterol-Spektrum in Fett/Öl	Pharma	HPLC-resp. GC	25 g	390
Pilze nach PhEur	Pharma	Mik nach PhEur	30 g	39
Pilze in Luft (MAS-100)	Umwelt	mikrobiologisch	1 Nährplatte	24
Pimaricin/Natamycin	LM	LC-MS/MS	30 g	219
Polidocanol	Pharma	HPLC-RID	20 g	259
Polyaromatische Kohlenwasserstoffe (PAK)	Umwelt	GC-MS	50 g	390
Polychlorierte Biphenyle (PCB) (quant./qual.)	Umwelt	GC-MS	20 g	249
Polyphenole total in Tee (nach Folin)	Pharma/LM	UV/VIS	50 g	199
Polyphenol-Spektrum in Tee	Pharma/LM	HPLC-UV	30 g	299
Propyl-/Methylparaben (Konservierungsmittel)	Pharma	HPLC	30 g	249
Protein	LM	AOAC Dumas	50 g	69
Pseudomonas aeruginosa	LM	Mik nach SLMB	30 g	35
Pseudomonas aeruginosa nach PhEur	Pharma	Mik nach PhEur	30 g	40
pyknometrische Dichte	Pharma	PhEur pyknometrisch	20 g	85
Pyrethroide	LM	GC-MS	20 g	219
Pyridoxin, Vitamin B ₆	Pharma/LM	HPLC-FLD	100 g	179
Pyrogentest (in vitro)	Pharma	enzymatisch	30 g	auf Anfrage
Pyrrrolizidinalkaloide	Pharma	GC-MS	30 g	590

Q, R

Prüfparameter	Matrix	Technik/Methode	Menge	Preis [CHF]
Q10 Coenzym	Pharma	HPLC-UV	20 g	259
Quecksilber	Pharma/LM	Hg-Analyzer/Fluoreszenz	50 g	89
Quellungszahl	Pharma	PhEur	20 g	149
Reinheit (related substances), verwandte Substanzen	Pharma	HPLC-resp. GC	50 g	ab 190
Residue on ignition/Glühverlust	Pharma	USP	20 g	69
Restlösemittel (bekannt)	Pharma	PhEur	50 g	ab 249
Restlösemittel (unbekannt)	Pharma	PhEur	50 g	ab 790
Retinol, Vitamin A	Pharma/LM	HPLC-FLD	100 g	219
Riboflavinphosphat, Vitamin B ₂ - PO ₄	Pharma/LM	HPLC-FLD	100 g	249
Riboflavin, Vitamin B ₂	Pharma/LM	HPLC-FLD	100 g	179
Rutin, Vitamin P	Pharma/LM	HPLC-UV	100 g	249

S

S

Prüfparameter	Matrix	Technik/Methode	Menge	Preis [CHF]
Salmonellen	LM	Mik nach SLMB	60 g	39
Salmonellen nach PhEur	Pharma	Mik nach PhEur	30 g	49
Säuregrad	LM	titrimetrisch	30 g	45
Säuregrad nach PhEur	Pharma	titrimetrisch	30 g	79
Säureneutralisierende Kapazität	Pharma	titrimetrisch	30 g	130
Säurezahl	LM	titrimetrisch	50 g	59
Säurezahl nach PhEur	Pharma	PhEur	50 g	149
Schimmel/Hefen	LM	Mik nach SLMB	30 g	26
Schimmelpilzanalyse in Materialproben	Umwelt	mikroskopisch	10 g	79
Schimmelpilze Abklatschtest	Umwelt	mikroskopisch	3 Platten	51
Schmelzpunkt/Tropfpunkt	Pharma/LM	PhEur	10 g	79
Schwefeldioxid	LM	colorimetrisch	50 g	169
Schwefeldioxid nach PhEur	Pharma	PhEur	20 g	390
Schwermetalle nach PhEur, Methode A	Pharma	PhEur	20 g	169
Schwermetalle nach PhEur, Methode B	Pharma	PhEur	20 g	169
Schwermetalle nach PhEur, Methode C	Pharma	PhEur	20 g	250
Schwermetalle nach PhEur, Methode D	Pharma	PhEur	20 g	340
Schwermetalle nach PhEur, Methode E	Pharma	PhEur	20 g	250
Schwermetalle nach PhEur, Methode F	Pharma	PhEur	20 g	676
Schwermetalle nach USP, Methode 1	Pharma	USP	20 g	169
Schwermetalle nach USP, Methode 2	Pharma	USP	20 g	350
Selen	Pharma/LM	Hydrid-AAS	50 g	105
Senegaextrakt	Pharma	DC	20 g	459
Sensorik/Organoleptische Prüfung	Pharma/LM	SLMB	100 g	59
Solanin	LM	HPLC	50 g	ab 250
Sporenbildner aerob	LM	Mik nach SLMB	30 g	30
Staphylococcus aureus	LM	Mik nach SLMB	30 g	30
Staphylococcus aureus nach PhEur	Pharma	Mik nach PhEur	30 g	40
Staphylokokken Enterotoxine	LM	ELISA (enzymatisch)	50 g	139
Stärke, Dextrin	Pharma	PhEur	30 g	50
Stilbene	LM	ELISA (enzymatisch)	20 g	169
Streptomycin	LM	HPLC-FLD	20 g	239
Strobilurine	LM	GC-TOF/MS	30 g	219
Sulfat (in Wasser)	LM	IC	50 mL	49
Sulfat nach PhEur	Pharma	PhEur	20 g	95
Sulfatasche nach PhEur	Pharma	PhEur	20 g	129
Sulfonamide	LM	HPLC-FLD	50 g	219
Süssholz (Glycyrrhetinsäure)	Pharma	HPLC-UV	20 g	259

T

T

Prüfparameter	Matrix	Technik/Methode	Menge	Preis [CHF]
Testosteron	LM	ELISA (enzymatisch)	20 g	149
Tetracyclin	LM	ELISA (enzymatisch)	20 g	139
Theanin (L-) in Tee	Pharma	HPLC-UV	20 g/500 mL	249
Theobromin/Coffein	LM	HPLC-UV	50 g	120
Thermoactinomyces in Luft (MAS-100)	Umwelt	mikrobiologisch	1 Nährplatte	19
thermophile Campylobacter	LM	Mik nach SLMB	60 g	59
Thiamin, Vitamin B ₁	Pharma/LM	HPLC-FLD	100 g	179
Thiouracil, Methyl- & Propylthiouracil in Blut/Harn	LM	LC-MS/MS	20 g	290
Thiouracil, Methyl- & Propylthiouracil in Fleisch	LM	LC-MS/MS	20 g	320
Thymol	Pharma	HPLC-UV	20 g	259
TOC	Umwelt	DIN	100 g	119
Trans-Fettsäuren	Pharma/LM	GC-FID	100 g	249
Trenbolon/Nortestosteron	LM	ELISA (enzymatisch)	20 g	139
Triazole	LM	GC-NPD	50 g	219
Trockensubstanz	LM	gravimetrisch	50 g	39

T

Prüfparameter	Matrix	Technik/Methode	Menge	Preis [CHF]
Trocknungsverlust	Pharma	PhEur	20 g	85
Trocknungsverlust mit IR		IR	30 g	39
Tropfpunkt/Schmelzpunkt nach PhEur	Pharma/LM	PhEur	10 g	79
Trübung in Wasser (inkl. Aussehen)	LM	nephelometrisch	30 mL	49
Tyrosin	Pharma	mikrobiologisch	30 g	390

U, V

Prüfparameter	Matrix	Technik/Methode	Menge	Preis [CHF]
Uniformity/Gleichförmigkeit	Pharma	PhEur	var	auf Anfrage
Unverseifbare Anteile	Pharma	PhEur	50 g	220
UV-Spektrum	Pharma	PhEur	20 g	65
Verdampfungsrückstand	Pharma	PhEur	20 g	69
Verseifungszahl	Pharma	PhEur	50 g	225
Verunreinigung/extraneous impurities	Pharma	variabel	30 g	auf Anfrage
Verwandte Substanzen, Reinheit (related substances)	Pharma	HPLC-resp. GC	50 g	ab 190
Viskosität (Ubbelohde) inkl. Dichte	Pharma	PhEur	20 g	179
Vitamin A, Retinol	Pharma/LM	HPLC-FLD	100 g	219
Vitamin B ₁ , Thiamin	Pharma/LM	HPLC-FLD	100 g	179
Vitamin B ₂ - PO ₄ , Riboflavinphosphat	Pharma/LM	HPLC-FLD	100 g	249
Vitamin B ₂ , Riboflavin	Pharma/LM	HPLC-FLD	100 g	179
Vitamin B ₅ , Ca-D-Pantothemat	Pharma/LM	HPLC-UV	100 g	279
Vitamin B ₅ , Ca-D-Pantothemat	Pharma/LM	mikrobiologisch	100 g	349
Vitamin B ₅ , Pantothensäure frei	LM	mikrobiologisch	100 g	379
Vitamin B ₆ , Pyridoxin	Pharma/LM	HPLC-FLD	100 g	179
Vitamin B ₁₂ , Cyanocobalamin	Pharma/LM	mikrobiologisch	100 g	349
Vitamin B _c , Folsäure/Niacin	Pharma	HPLC-UV	100 g	319
Vitamin B _c , Folsäure frei	LM	mikrobiologisch	100 g	359
Vitamin B _c , Folsäure gesamt	LM	mikrobiologisch	100 g	auf Anfrage
Vitamin C, Ascorbinsäure	Pharma/LM	HPLC-UV	100 g	159
Vitamin D ₂ , Ergocalciferol	Pharma/LM	HPLC-UV	100 g	300
Vitamin D ₃ , Cholecalciferol	Pharma/LM	HPLC-UV	100 g	300
Vitamin E, alpha-Tocopherol	Pharma/LM	HPLC-FLD	100 g	219
Vitamin K ₁ , Phyllochinon	Pharma/LM	HPLC-FLD	100 g	auf Anfrage
Vitamin K ₂ , Menachinon	Pharma/LM	HPLC-FLD	100 g	auf Anfrage
Vitamin P, Rutin	Pharma	HPLC-UV	100 g	249
Vitamin Paket: A + E, (Retinol + α-Tocopherol)	Pharma	HPLC-FLD	100 g	249
Vitamin Paket: B ₁ /B ₂ /B ₆	Pharma	HPLC-UV	100 g	290
Vitamin Paket: B _c /PP (Folsäure/Niacin)	Pharma	HPLC-UV	100 g	319

W

Prüfparameter	Matrix	Technik/Methode	Menge	Preis [CHF]
Wasser nach Karl Fischer	Pharma	titrimetrisch	50 g	119
Wasser, chemisches Programm	LM	var.	1000 ml	275
Wasser, erweitertes chemisches Programm	LM	var.	1000 ml	369
Wasser, mikrobiologisches Programm CH/EU	LM	Mik	500 ml	89/155
Wassergehalt/Trockensubstanz	LM	gravimetrisch	50 g	39
Wassergehalt/Trocknungsverlust	Pharma	PhEur	20 g	85
Weichmacher/Phthalate	Verpackung	GC-MS	nach Abspr.	219

X, Y, Z

Prüfparameter	Matrix	Technik/Methode	Menge	Preis [CHF]
Zeranol	LM	ELISA (enzymatisch)	20 g	139
Zerfall in Magen- oder Darmsaft	Pharma	PhEur	20 g	95
Zerfall in Wasser	Pharma	PhEur	50 g	69
Zink	Pharma/LM	AAS/ICP	50 g	59
Zinn	Pharma/LM	AAS/ICP	50 g	59
Zuckerspektrum	Pharma	HPLC-RID	50 g	190

18 UNSER NEUES LABOR



Baustart: September 2007
Bezug: August 2008
Gesamtfläche: 2640 m²

Allgemeine Geschäftsbedingungen

1. Gültigkeit

Alle Dienstleistungen erfolgen ausschliesslich nach Massgabe der gültigen Preisliste oder einer schriftlichen Offerte und dieser Allgemeinen Geschäftsbedingungen, soweit diese nicht durch schriftliche Vereinbarungen abgeändert oder ergänzt worden sind. Die Preisliste basiert auf der Kalkulation von Probenreihen. Für die Analytik von Einzelproben behält sich INTERLABOR vor, einen individuellen Zuschlag zu verrechnen. Die Annullierung eines Auftrages bedarf der schriftlichen Bestätigung der INTERLABOR. Bis dahin aufgewendete Laborstunden werden in Rechnung gestellt. Preisänderungen und Irrtümer bleiben vorbehalten.

2. Lieferfristen

Standarduntersuchungen: Richtzeit: ca. 8 bis 10 Arbeitstage. Expressanalysen: 1 bis 5 Arbeitstage, 40% Preiszuschlag. Für GMP konforme Analysen wird ein Zuschlag erhoben. Die Lieferfrist beginnt nach Eingang der Proben und Abklärung aller technischer und kaufmännischer Fragen. Höhere Gewalt wie Unfälle, Krankheiten, Brand, Personalausfälle, schwerwiegende Defekte an den Untersuchungsapparaturen entbindet uns vorübergehend oder gänzlich von der Ausführungspflicht.

3. Zahlungsbedingungen

Es erfolgt eine monatliche Fakturierung, zahlbar innert 30 Tagen rein netto. Alle Preisangaben sind ohne gesetzliche Mehrwertsteuer. Auftraggeber mit Sitz im Ausland erhalten eine Rechnung ohne schweizerische Mehrwertsteuer. Sollten in einzelnen Fällen zusätzliche Laborarbeiten erforderlich sein, werden nach Absprache mit dem Auftraggeber die anfallenden Kosten separat berechnet.

4. Proben und Archivierung

Die Verantwortung für die Anlieferung und Beschaffenheit der Proben obliegt dem Kunden. Die Proben werden 15 Tage nach Fakturierung entsorgt, auf Wunsch kostenpflichtig zurückgesandt oder gemäss gesonderter Vereinbarung mit dem Auftraggeber gelagert. Für Probenrückstellmuster ist der Auftraggeber zuständig. Untersuchungsberichte und Rohdaten werden 10 Jahre archiviert.

5. Qualitätsstandard

Analytische Prüfungen innerhalb des Geltungsbereiches der Akkreditierung von INTERLABOR werden gemäss den Anforderungen der ISO 17025 ausgeführt. Angaben zur Messunsicherheit stehen auf Anfrage zur Verfügung. Prüfungen ausserhalb des Geltungsbereiches der ISO 17025 werden nach dem Stand der Technik durchgeführt und sind nicht validiert. INTERLABOR verwendet öffentliche oder eigene Methoden, sofern der Kunde nichts Gegenteiliges wünscht. Für GMP konforme Auftragsanalytik sind ein Lohnanalysenvertrag und eine produktspezifische Validierung erforderlich.

6. Vertraulichkeit und Geistiges Eigentum

INTERLABOR verpflichtet sich zur Vertraulichkeit von Informationen, Analysenbefunden und Methoden aus dem Geschäftsbereich des Vertragspartners, die weder allgemein zugänglich noch bekannt sind, gegenüber Dritten. Ohne anderslautende schriftliche Vereinbarung teilen wir die Resultate ausschliesslich dem Auftraggeber mit. Von der Vertraulichkeit ausgenommen ist die Offenlegung von Dokumenten und Informationen im Rahmen behördlicher Inspektionen in gesetzlich geregelten Bereichen.

Die von INTERLABOR entwickelten Analysenverfahren sind geistiges Eigentum von INTERLABOR. Sie werden dem Auftraggeber gegen Verrechnung gerne zur Verfügung gestellt. INTERLABOR informiert den Auftraggeber bei Änderungen von Analysenverfahren innerhalb gesetzlich geregelter Bereiche („ChangeControl“)

7. Zusammenarbeit und Kundenrückmeldungen

Im Falle komplexer oder interdisziplinärer Aufgabenstellungen können externe Fachleute oder Laboratorien beigezogen werden. INTERLABOR vergibt keine Unteraufträge innerhalb gesetzlich geregelter Bereiche oder des Geltungsbereiches der Akkreditierung. INTERLABOR besitzt ein geregeltes Verfahren für Kundenrückmeldungen. Jede Rückmeldung wird mit Kenntnisnahme der Geschäftsleitung individuell aufgenommen und vom zuständigen Bereichsleiter oder Analytiker bearbeitet. Der Kunde wird über das Ergebnis seiner Rückmeldung informiert.

8. Zutrittsrecht

INTERLABOR gewährt dem Auftraggeber das Recht auf Zugang („Audit“) zu den betreffenden Bereichen der jeweiligen Prüfung. Dokumente und Rohdaten der betreffenden Prüfung stehen auf Anfrage zur Einsicht zur Verfügung. Gemäss den Empfehlungen des Branchenverbandes STL wird das erste Audit nicht verrechnet; Folgeaudits werden verrechnet.

9. Haftung, anwendbares Recht und Gerichtsstand

Soweit nicht ausdrücklich vereinbart, haftet INTERLABOR nicht für die ausgewiesenen Analysenbefunde und deren Folgen. Beinhalten Untersuchungsmuster, die bei INTERLABOR eingereicht werden, spezielle Risiken (z. B. explosiv, kanzerogen, toxisch) so hat der Auftraggeber durch Kennzeichnung der Mustergefässe und im Auftrag schriftlich darauf aufmerksam zu machen. Wird ein Auftrag im Namen und auf Kosten eines Dritten erteilt, so haften der Vertretende und der Vertreter gegenüber INTERLABOR solidarisch für die Erfüllung sämtlicher aus dem Auftragsverhältnis fließenden Pflichten.

Alle Angebote richten sich ausschliesslich an gewerbliche und industrielle Kunden. Zur Anwendung kommt ausschliesslich Schweizerisches Recht. Ausschliesslicher Gerichtsstand ist Belp.

10. Stand

Die vorliegende Fassung vom 1. August 2009 ersetzt alle vorhergehenden Fassungen.

WICHTIG & NÜTZLICH



Sämtliche Preise sind gewerbliche Angebote in Schweizer Franken (CHF) exkl. 7.6% MWST

Für alle Ihre Aufträge sind unsere Allgemeinen Geschäftsbedingungen gültig.
Sie finden diese auf der vorgehenden Seite!



Öffnungszeiten / Probeannahme:

Montag - Freitag: 7.30 - 12.00 Uhr & 13.30 - 17.00 Uhr

Proben zur mikrobiologischen Untersuchung bitte vor 15.00 Uhr anliefern.



Versand Ihrer Proben per Post:

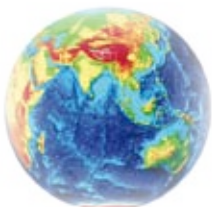
Um eine möglichst rasche Anlieferung Ihrer Pakete durch die Post zu erzielen, senden Sie die Pakete bitte stets an unser Postfach 205!



Unsere Lieferfristen:

Für die meisten Untersuchungen innerhalb 8-10 Arbeitstage (ohne Gewähr)

Für Expressanalysen 1 bis max. 5 Arbeitstage (+40% Zuschlag)



www.interlabor.ch

Weitere nützliche Informationen finden Sie auch auf unserer Homepage:
Auftragsformulare, Anfahrtsplan, Linksammlung etc.