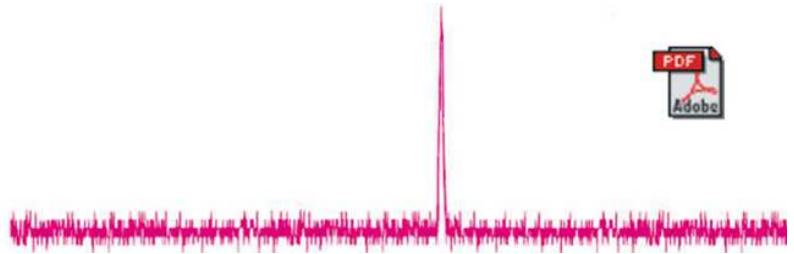


# INTERLABOR BELP AG

Aemmenmattstr. 16 • PF 205 • CH-3123 Belp  
Tel. +41 (0)31 818 77 77 • Fax +41 (0)31 818 77 78  
Mail [info@interlabor.ch](mailto:info@interlabor.ch) • Internet [www.interlabor.ch](http://www.interlabor.ch)



## Der unabhängige und neutrale Kontrollring für die Früchte- und Gemüsebranche!

Dieses Jahr feiert INTERLABOR sein 45-jähriges Bestehen und genau solange befassen wir uns schon mit Untersuchungen und der Qualitätssicherung von Früchten und Gemüse.



Nebst einem ausgeklügelten und für Sie massgeschneiderten Untersuchungsprogramm, welches stets den aktuellen Erkenntnissen, den gesetzlichen Anforderungen und den Richtlinien der Grossverteiler angepasst wird, können Sie auf interessante und kostengünstige Dienstleistungen zurückgreifen.

Dank der Tatsache, dass bei INTERLABOR alle Aktien in den Händen von leitenden Mitarbeitern liegen, ist die völlige Neutralität und Unabhängigkeit gewährleistet.



Profitieren Sie von diesen aussergewöhnlichen Vorteilen und melden Sie sich noch heute für die Teilnahme am gemeinsamen Kontrollring an!

Sie erreichen uns unter:

**Tel. 031 818 77 77**

**Fax 031 818 77 78**

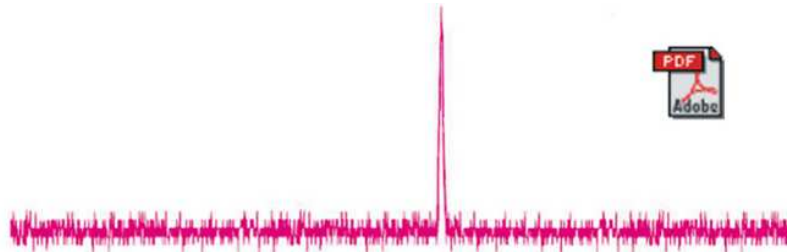
**[info@interlabor.ch](mailto:info@interlabor.ch)**

Bitte verlangen Sie Herrn Ruedi Camenzind, Frau Brigitte Camenzind oder Herrn Nils Zimmermann.

Wir freuen uns auf Ihre Kontaktnahme!

# INTERLABOR BELP AG

Aemmenmattstr. 16 • PF 205 • CH-3123 Belp  
 Tel. +41 (0)31 818 77 77 • Fax +41 (0)31 818 77 78  
 Mail info@interlabor.ch • Internet www.interlabor.ch



## Der massgeschneiderte Qualitätskontrollplan (QKP)

Die Grundlage einer greifenden Qualitätskontrolle bildet der Qualitätskontrollplan (QKP). In Zusammenarbeit mit unseren Kunden erstellen wir individuelle QK-Pläne, welche als Leitfaden die Qualitätssicherung in Früchten und Gemüse vereinfachen. Dieser Leitfaden kann selbstverständlich stetig erweitert oder reduziert werden. Für Teilnehmer des Kontrollrings ist die Ausarbeitung dieses Planes **kostenlos!**

Qualitätskontrollplan 2009	Bio	Suisse Garantie	Import	Konventionell Import	Jahresmengen	F&G-Pestizid-Screening	Polare Pestizide	Dithiocarbamate	Keimhemmungsmittel	Kupfer	Blei	Cadmium	Quecksilber	Bromid	Nitrat	Summen	
	Anbauart	Anzahl Analysen pro Jahr															
Melonen	x				200	1	1										680
Orangen		x			650	2	2										1360
Zitronen			x		300	1	1										680
Clementinen	x				100												0
Nectarinen, Pfirsiche		x			50												0
Trauben			x		50	1	1										680
Tomaten	x				10												0
Seletgurken		x			70	1	1										680
Grüenspargel			x		20												0
Auberginen	x				25												0
Zuchetti		x			20												0
Aprikosen			x		20												0
Peperoni	x				50	1	1										680
<b>Total Jahresmengen und Kosten</b>					<b>1565</b>												<b>4760</b>
Anzahl der Analysen						7	7	0	0	0	0	0	0	0	0	0	0
Preis pro Analyse						390	290	179	219	109	59	109	89	59	59		

Der QKP berücksichtigt folgende Punkte:

- ✓ Langjährige Erfahrung von Labor, Produzenten und Händlern
- ✓ Neuste Erkenntnisse aus effektiv nachgewiesenen Rückständen
- ✓ Gesetzliche Anforderungen
- ✓ Richtlinien der Grossverteiler
- ✓ Produktarten, Provenienzen und Jahresmengen
- ✓ Anbauart (Bio, Suisse Garantie, konventionell, Import)
- ✓ Klares Budget für die Qualitätssicherung
- ✓ Saisonale Untersuchungsschwerpunkte

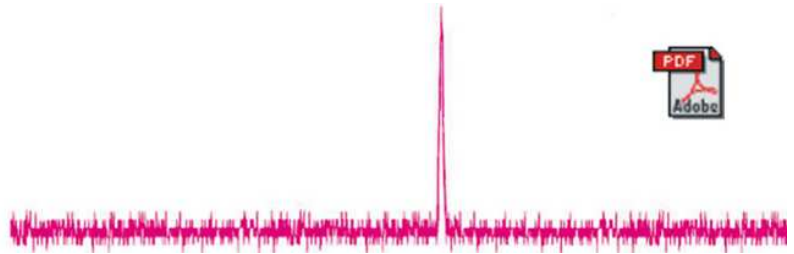
## Probentransport: Kurierdienst oder Dispobox?

Für die Teilnehmer aus den Regionen Bern und Freiburger Seeland bieten wir einmal monatlich einen **kostenlosen Probenabholdienst** an.

Wir planen, auch andere Regionen der Schweiz mit diesem Service zu bedienen. Alternativ stellen wir Ihnen unsere praktischen Dispoboxen zur Verfügung.

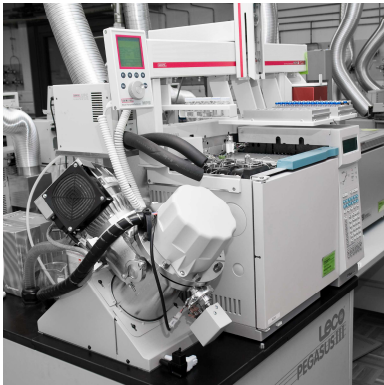
# INTERLABOR BELP AG

Aemmenmattstr. 16 • PF 205 • CH-3123 Belp  
Tel. +41 (0)31 818 77 77 • Fax +41 (0)31 818 77 78  
Mail [info@interlabor.ch](mailto:info@interlabor.ch) • Internet [www.interlabor.ch](http://www.interlabor.ch)



## Hochstehende Analytik und fachspezifische Beratung

Die rasche Erarbeitung von qualitativ hochstehenden Analysenergebnissen ist unser eigentliches Kerngeschäft. Dazu setzen unsere motivierten Fachspezialisten modernste Analysengeräte ein: zum Beispiel ein **GC/MS-TOF** zur Bestimmung von Pestizid Rückständen.



Während der gesamten Qualitätskontrolle stehen Ihnen unsere Fachleute zur Seite, sei dies bei der Optimierung des Untersuchungsprogrammes, bei Fragen zur Probenahme oder bei Problemen bei der hygienischen Zubereitung von Halb- oder Endfabrikaten.

## Wir liefern, Sie profitieren

Der INTERLABOR-Kontrollring für Früchte und Gemüse wird immer erfolgreicher! Kompetente Beratung, eine superschnelle modernste Analytik und massgeschneiderte QK-Pläne zeichnen unseren F+G Kontrollring aus.

Sie erhalten jeweils einen Jahresbericht, dem Sie alle relevanten Daten und Trends entnehmen können.

Die Teilnahme am Kontrollring wird mittels Zertifikat bestätigt und ausgezeichnet.

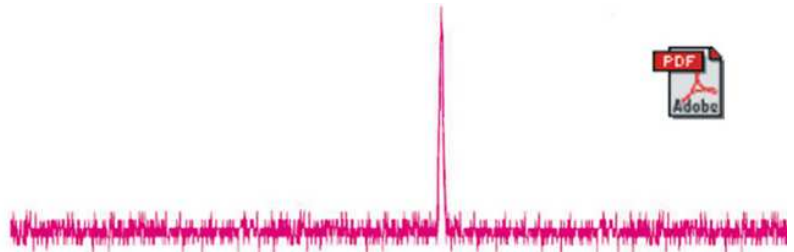
Vergessen Sie bitte nicht, dass Ihnen bei all diesen umfassenden Dienstleistungen nur die Analysenkosten verrechnet werden! Sie bezahlen also weder eine Grund- noch eine Mitgliedsgebühr!

Zögern Sie nicht uns zu kontaktieren, damit Sie schon morgen zu den überzeugten Teilnehmern unseres gemeinsamen Kontrollringes gehören!

Ihr INTERLABOR-Team

# INTERLABOR BELP AG

Aemmenmattstr. 16 • PF 205 • CH-3123 Belp  
Tel. +41 (0)31 818 77 77 • Fax +41 (0)31 818 77 78  
Mail info@interlabor.ch • Internet www.interlabor.ch



## FAX-ANTWORTBLATT 031 818 77 78

Zu folgenden Themen möchte ich mehr wissen:

- Ich wünsche Beratung zum Qualitätskontrollplan oder Kontrollring
- Bitte senden Sie mir eine Dispobox: klein, mittel, gross
- Bitte senden Sie mir Ihre Dokumentation (Zertifikate, Firmenporträt, usw.)
- Ich möchte mich über weitere Dienstleistungen von INTERLABOR beraten lassen, bitte rufen Sie mich an

---

Adresse geändert       Adresse neu

E-Mail: .....

Firma: .....

Zuständig: .....

Funktion: .....

Strasse: .....

Land/PLZ/Ort: .....

Tel.: .....

Fax: .....