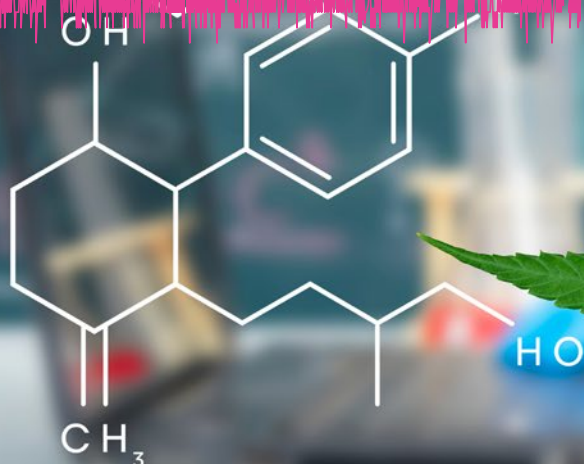


FACTSHEET



Analyse des cannabinoïdes

Introduction

Au cours des dernières années, la légalisation du cannabis s'est progressivement répandue dans de nombreux pays. Cette plante fascinante contient plus de 500 substances différentes, dont plus de 100 cannabinoïdes, certains ayant des effets psychoactifs. Le principal composé psychoactif parmi eux est le Δ^9 -tétrahydrocannabinol (THC), soumis à des limites légales strictes en raison de ses propriétés pharmacologiques et toxicologiques. Un autre composant significatif, mais non psychoactif, est le cannabidiol (CBD), classé comme sûr pour la santé et non addictif par l'Organisation mondiale de la santé (OMS) en 2017. Le CBD est souvent utilisé dans le traitement de l'insomnie et de diverses douleurs chroniques. Face à l'intérêt croissant pour le cannabis et aux diverses exigences légales, des tests d'efficacité ainsi que l'établissement de profils de cannabinoïdes sont nécessaires à différents niveaux pour garantir transparence, homogénéité et qualité pendant la préparation.

Analyse des cannabinoïdes chez Interlabor Belp AG

Que vous cherchiez à analyser des plantes, des extraits, des huiles, des isolats de CBD, des capsules ou d'autres produits à base de cannabinoïdes, chez Interlabor Belp AG, vous êtes au bon endroit !

Notre méthode interne d'analyse des cannabinoïdes a été améliorée pour permettre désormais l'analyse de 14 cannabinoïdes au total. Une caractéristique particulière de la nouvelle méthode est sa capacité à analyser précisément la principale impureté du

cannabidiol (CBD), à savoir le cannabigérol (CBG). Cela confère un avantage décisif par rapport aux méthodes traditionnelles disponibles publiquement. Nous vous proposons l'analyse de 14 cannabinoïdes différents dans une variété de matrices. Les cannabinoïdes actuellement proposés pour l'analyse sont répertoriés dans le [tableau 1](#) ci-dessous et représentés dans le chromatogramme de la [figure 1](#).

Tableau 1: Aperçu des cannabinoïdes

Cannabinoïde	Abréviation	Numéro CAS
Cannabichromène	CBC	20675-51-8
Acide cannabichroménique	CBCA	185505-15-1
Cannabidiol	CBD	13956-29-1
Acide cannabidiolique	CBDA	1244-58-2
Cannabidivarine	CBDV	24274-48-4
Acide cannabidivarique	CBDVA	31932-13-5
Cannabigérol	CBG	25654-31-3
Acide cannabigérol	CBGA	25555-57-1
Cannabinol	CBN	521-35-7
Tétrahydrocannabidivarine	THCV	31262-37-0
Acide tétrahydrocannabivarique	THCVA	39986-26-0
Acide tétrahydrocannabinolique	THCA	23978-85-0
Δ^8 -Tétrahydrocannabinol	Δ^8 -THC	5957-75-5
Δ^9 -Tétrahydrocannabinol	Δ^9 -THC	1972-08-3

Notre méthode d'analyse est basée sur une séparation chromatographique par chromatographie liquide, complétée par une détection UV précise. Le chromatogramme caractéristique contenant les 14 composés cannabinoïdes actuels est présenté dans la **Figure 1**. Avec une sensibilité allant jusqu'à 0,01 % (selon la matrice, généralement couverte jusqu'à 0,1 %), notre méthode offre une précision fiable dans la détection des cannabinoïdes. Ainsi, elle garantit le respect des réglementations actuelles sur la teneur en THC dans différents pays, tels que la Suisse (taux de THC < 1 %) et l'Allemagne (taux de THC < 0,2 %).

La qualité actuelle des analyses est conforme à l'état de la technique. La conformité aux normes ISO et GMP peut uniquement être assurée après une validation réussie. Notre méthode permet une analyse polyvalente, couvrant non seulement les produits finis, mais également les matières premières, les produits intermédiaires, les produits pharmaceutiques et cosmétiques. De plus, elle offre une précision exceptionnelle et un grand potentiel pour répondre à vos exigences analytiques étendues.

Nous serions heureux de vous accompagner dans vos études et de vous fournir des conseils personnalisés.

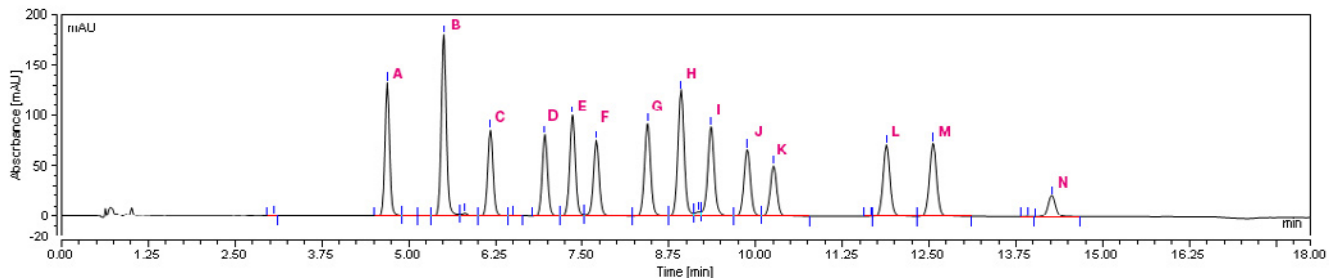
Données clés de l'analyse des cannabinoïdes chez Interlabor Belp SA

Interlabor propose en tant que laboratoire indépendant l'analyse des cannabinoïdes pour une variété de produits.

- Qualité de l'analyse: état de la technique (ISO et GMP après une validation réussie)
- Quantité d'échantillon: env. 20 g d'un échantillon représentatif
- Délai d'analyse: env. 15 jours ouvrables, standard
- Prix de l'analyse: à partir de CHF 290.- par échantillon

Pour plus d'informations ou pour convenir d'une analyse, n'hésitez pas à nous contacter.

Figure 1: Chromatogramme de la nouvelle méthode d'analyse des cannabinoïdes



Temps de rétention des différents cannabinoïdes (en minutes)

A 4.687 CBDV	B 5.502 CBDVA	C 6.172 THCV	D 6.956 CBD	E 7.357 CBDA	F 7.697 CBG	G 8.435 THCVA
H 8.914 CBN	I 9.347 CBGA	J 9.863 Δ^9 -THC	K 10.247 Δ^8 -THC	L 11.872 CBC	M 12.547 THCA	N 14.252 CBCA

INTERLABOR BELP AG



Interlabor Belp AG

Aemmenmattstrasse 16
3123 Belp, Suisse
Tél. +41 (0)31 818 77 77
www.interlabor.ch
info@interlabor.ch

Heures d'ouverture

Du lundi au vendredi
08.00 – 12.00 heures
13.30 – 17.00 heures

Follow us!
Analytics with passion